

*Le « Grand Retour »
des frontières
- 4em partie -*

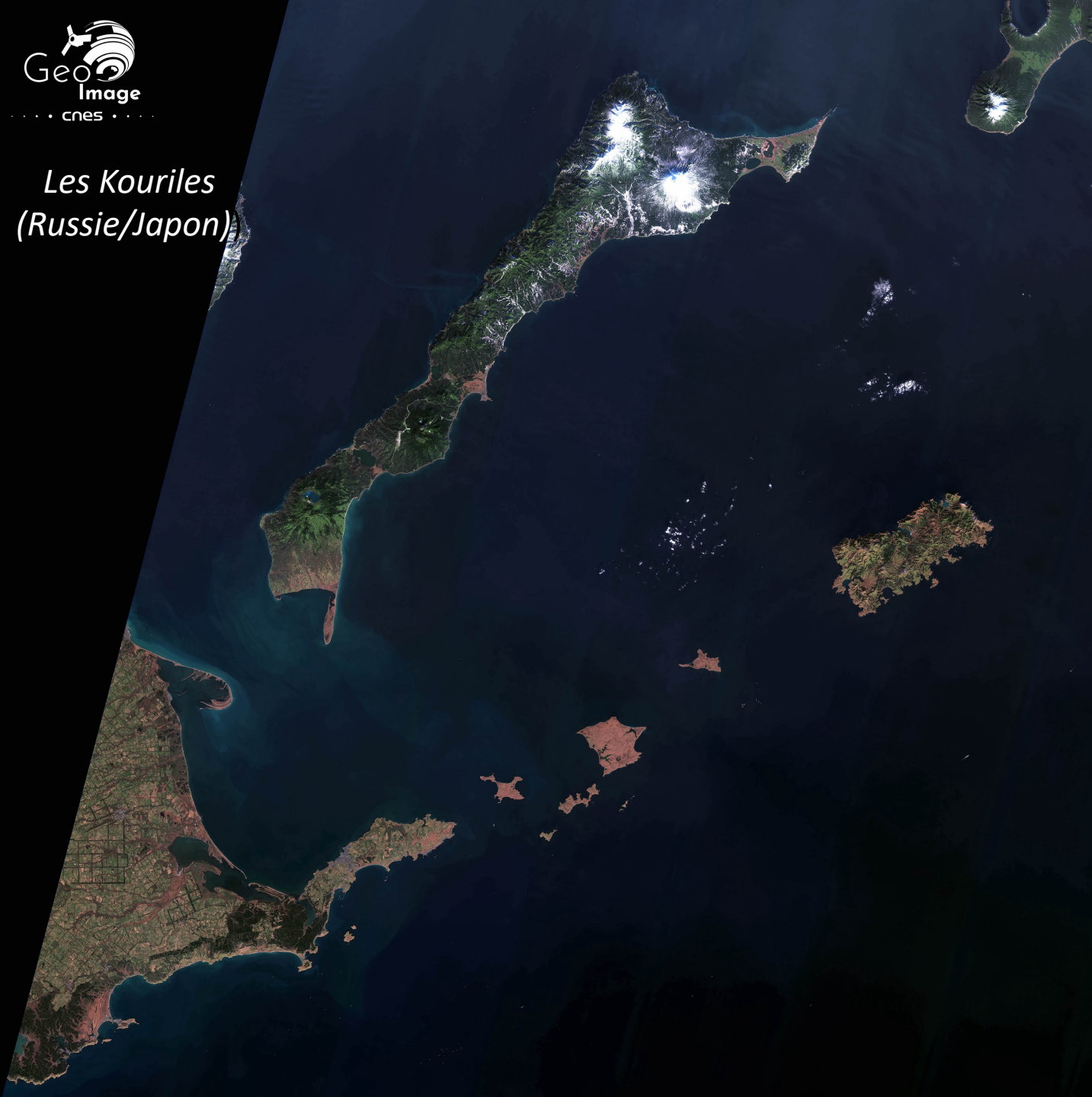
Laurent Carroué,
géographe, Inspecteur général IGESR, Directeur de
Recherche à l'Institut Français de Géopolitique de
l'Université Paris VIII

Mercredi 24 mai 2022 – Académie d'Orléans- Tours

Plan général

- 1. Le « Grand Retour » des frontières
- 2. Outils, concepts, méthodes
- 3. Frontières : définition et structures
- 4. Frontières, Etats, souveraineté
- 5. Frontières : les dynamiques d'effacement
- 6. Frontières : les dynamiques de durcissement
- 7. Frontières : les dynamiques de guerre et d'affrontement
- **8. Les frontières maritimes : des enjeux bien spécifiques**

*Les Kouriles
(Russie/Japon)*



8. Les frontières
maritimes :
des enjeux
bien spécifiques



8.1. Mers et océans : une nouvelle frontière

- **Finitude du monde** : nouvel espace, nouvelles ressources.
- **Le fait maritime** : 361 millions km², soit **71 %** du globe.
- Littoral mondial : **400.000 kilomètres**, soit 10 fois la circonférence terrestre ou l'équivalent de la distance de la Terre et la Lune.
- Universalité du fait littoral : **78 % des Etats** (43 Etats enclavés).

- **Maritimité et maritimisation** : de nouveaux enjeux géopolitiques
- Cette **nouvelle centralité océane** constitue une véritable révolution géopolitique.
- Les mers et océans représentent des enjeux géoéconomiques, géopolitiques et géostratégiques brûlants.

- **Course à la mer, territorialisation et montée des conflits frontaliers**
- Nouvelles rivalités de puissances - mondiales, continentales ou régionales - qui recomposent les équilibres mondiaux.
- La militarisation des espaces maritimes

- Iles anglo-normandes : la Normandie maritime et littorale frontalière face au Brexit
- <https://geoimage.cnes.fr/fr/geoimage/les-iles-anglo-normandes-heritages-geohistoriques-opportunités-et-enjeux-frontaliers>

- Voir aussi St Pierre et Miqueloin
- <https://geoimage.cnes.fr/fr/geoimage/saint-pierre-et-miquelon-un-petit-archipel-francais-aux-confins-du-canada>



8.2. Maritimité et maritimisation : de nouveaux enjeux géopolitiques

Littoral et qualité du branchement maritime :
Chili (4.700 km), Norvège (2.800 km), Viêt-Nam (2.500 km), Zaïre (45 km).

Etats continentaux plus ou moins enclavés
(Russie, Canada, Etats-Unis, France, Allemagne).

Etats insulaires ou péninsulaires
(Royaume-Uni, Islande ou Japon, Italie, Danemark, Corée du Sud...).

Etats-archipel (Grèce, Philippines, Indonésie, Cap Vert, Maldives...).

Maritimité : exprime le *degré de dépendance au fait maritime* d'un espace donné (héritage géohistorique, interdiction coloniale).

Maritimisation contemporaine cf. projet géopolitique et géostratégique de nombreux Etats côtiers (cf. Chine, Brésil, Inde, Turquie...).

Carte : Projet *Mavi Vatan* - « La Patrie Bleue »- de la Turquie (amiral Cem Gürdeniz) qui revendique 460 000 km² d'espace maritime dans nv doc. stratégique de 2015.

<https://geoimage.cnes.fr/fr/turquie-le-detroit-des-dardanelles-verrou-strategique-entre-mers-noire-et-mediterranee>



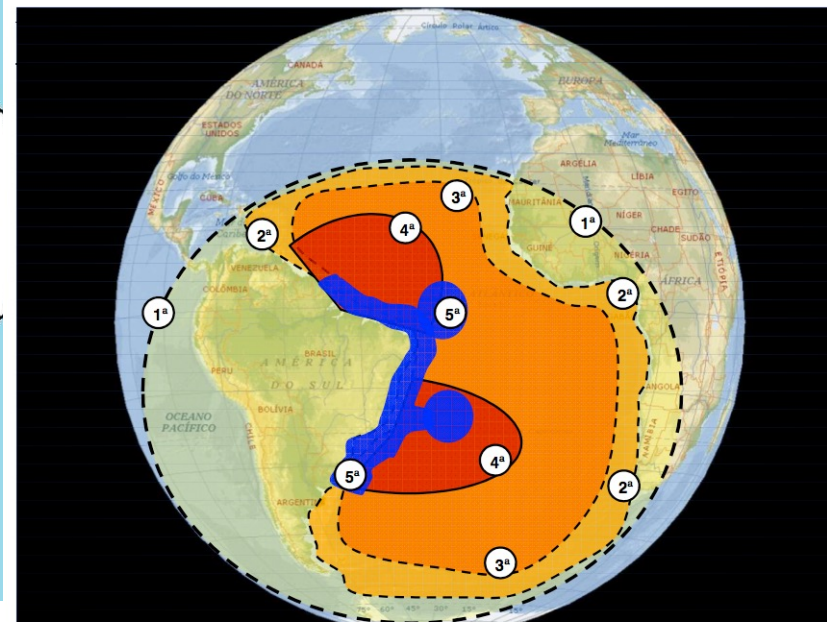
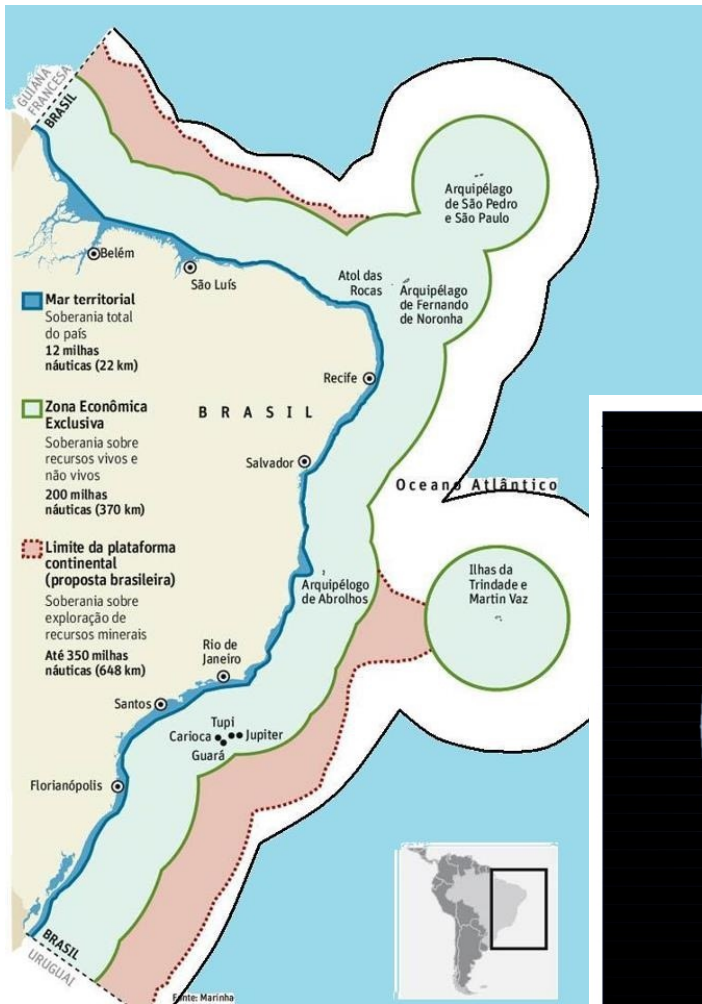


FIGURA 22 – Esboço de um sistema de defesa em camadas do litoral brasileiro.

- 1ª Camada - TBNP: Presença Naval (construção de parcerias, mostrar bandeira), Projeção de Poder sobre Terra (Ajuda Humanitária, Operações de Paz) e Segurança Marítima (Combate às Novas Ameaças como a pirataria e narcotráfico)
- 2ª Camada - TBNP: Consciência Situacional Marítima
- 3ª Camada - TBNP: Negação do Uso do Mar (emprego de submarinos) e Projeção de Poder sobre Terra (negação do uso de ilhas oceânicas)
- 4ª Camada - TBNP: Controle de Área Marítima (“a mais eficiente defesa que poderá ser articulada contra a projeção do poder inimigo por mar” (BRASIL, 2004, cap. 3, p. 3)) e Projeção de Poder sobre Terra (“controle de ilhas oceânicas e de áreas remotas”)

8.3. Brésil : *Amazonia Azul* (Amazonie Bleue), le réveil d’une puissance continentale émergée

Pays de 8,5 millions km² et 8.500 km de cotes

Basculement avec « Stratégie nationale de défense » de 2005 avec nouveau concept.

Aux enjeux géostratégiques terrestres des années 1960/1980 (contrôler et intégrer Amazonie verte et ses frontières terrestres) répond le lancement d’Amazonia Azul, l’Amazonie bleue, soit le basculement vers littoral et la mer.

En 2010, le président Lula- à la veille de son départ de la Présidence- porte la ZEE à 350 milles dans 5 zones du plateau continental de manière unilatérale sans attendre l’aval de la Commission sur les limites du plateau continental de l’ONU.

Ce geste permet d’augmenter la ZEE de + 960 000 km² pour la porter à 3,5 millions de km².

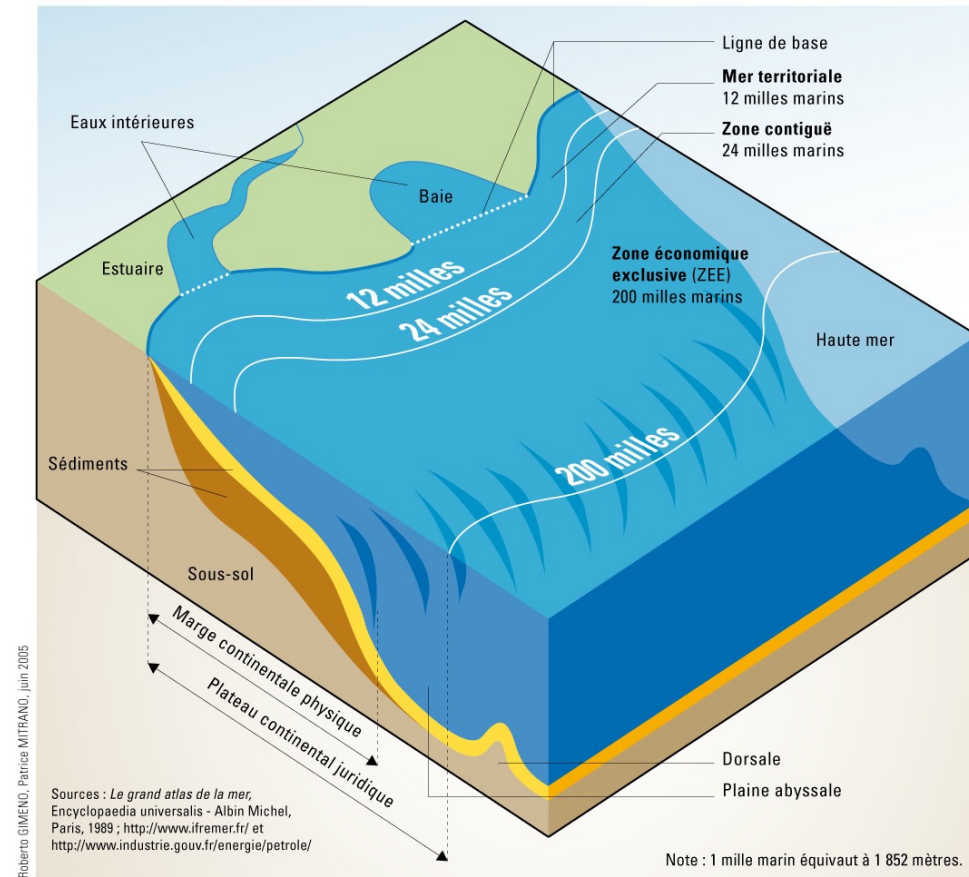
Mais bien noter : pas de conflit frontalier, car personne en face du fait de l’immensité de l’Océan.

Noter aussi sur la carte le rapport entre la Mer Territoriale, la ZEE actuelle et les demandes à 350 m.

(document tiré directement des plans stratégiques de la Marine brésilienne)

8.4. La révolution de Montego Bay : la reconnaissance du « droit à la mer » des Etats côtiers

Les limites de juridiction et de souveraineté



1947/1963 : Chili, Pérou, Equateur, Islande (zones de 200 milles).

Nouveau droit international :

eaux intérieures et sa *zone contiguë* et les *eaux territoriales* (1958/1960),

Puis ZEE (en 1982/1994) à Montego Bay (Jamaïque).

200 accords de délimitation ont été conclus ces 50 dernières années.

Fonctionnent par *couches successives* à partir du littoral avec dégradation des logiques de souverainetés sur logiques à la fois horizontales et verticales.

-mer territoriale sur 12 milles (22 km profondeur),

-zone contiguë sur 24 milles (44 km profondeur),

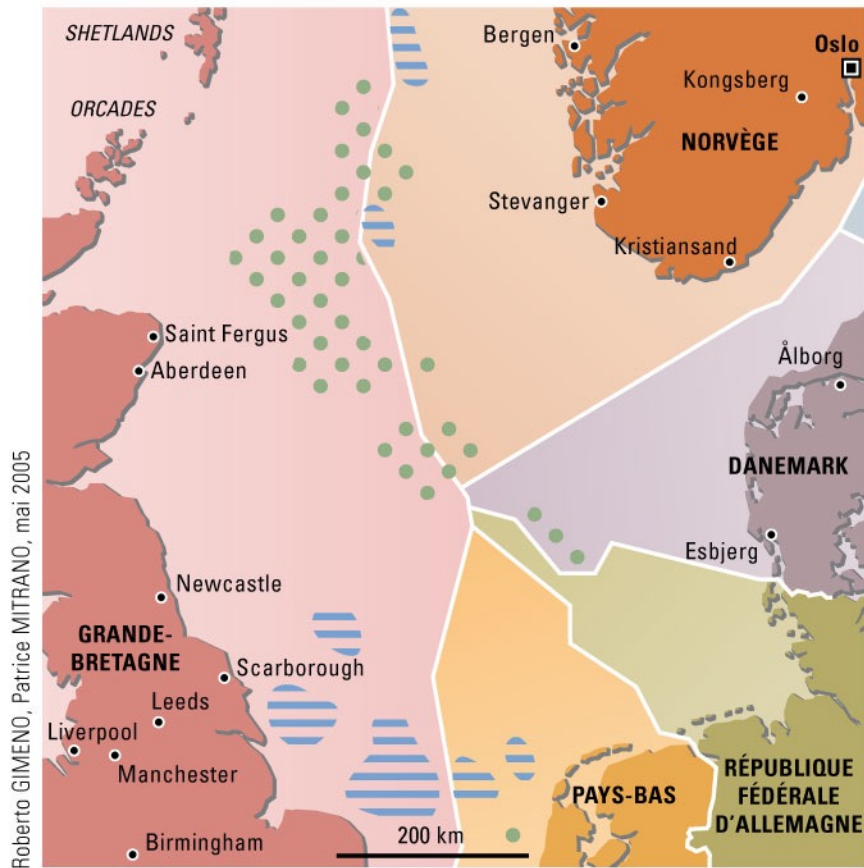
-zones 200 milles (370 km profondeur) ou Zone Economique Exclusive (ZEE) (= grosso modo plateau continental, pêche et off shore),

-Au delà haute mer internationale, espaces libres de toute souveraineté étatique

-Vertical : fonds abyssaux à statut international.

Le partage du plateau continental de la mer du Nord

8.5. Espaces maritimes : entre rivalités et nouveau droit international



Roberto GIMENO, Patrice MITRANO, mai 2005



Sources : arrêt de la Cour internationale de justice du 20 février 1969 (Danemark / Pays-Bas / RFA) et *Collins World Atlas*, Harper Collins Publishers, Édimbourg, 1993

SciencesPo.

in *Questions internationales* n°14, juillet-août 2005, La Documentation française
Atelier de cartographie de Sciences Po, 2008, www.sciences-po.fr/cartographie
Seul l'usage pédagogique en classe ou centre de documentation est libre.
Pour toute autre utilisation, contactez : carto@sciences-po.fr
Pedagogical use only. For any other use dissemination or disclosure, either whole or partial, contact : carto@sciences-po.fr

- *Tribunal International du Droit de la Mer (TIDM)*, créé en 1996.
- *Cour Internationale de Justice (CIJ)* de la Haye juge les contentieux frontaliers.
- La *Commission des limites du plateau continental* de l'ONU (**CLPC**) étudie les dossiers concernant l'extension des ZEE.
- L'*Autorité Internationale des Fonds Marins (AIFM)* déclarés «biens communs de l'humanité».
- 70 à 80 conflits maritimes frontaliers.
- Seulement 39 % des 450 limites de chevauchement entre ZEE étaient juridiquement stables et agréées.
- Il reste 275 cas litigieux ou conflictuels, soit 69 % des cas.



8.8. Une nouvelle soif de terres : la conquête des pôles, les océans arctiques et antarctiques et les frontières .

L'arctique (1)

Insister : deux milieux différents (continent/ mer). Deux cadres géostratégiques différents : isolement au sud contre front chaud au nord durant Guerre froide et encore aujourd'hui. Au nord, affrontement classique pour extension à partir des littoraux entre Etats voisins.

Voir dossiers l'île Jan Mayen

<https://geoimage.cnes.fr/fr/geoimage/norvege-lile-jan-mayen-grande-peche-et-rivalites-frontalieres-maritimes-dans-latlantique>

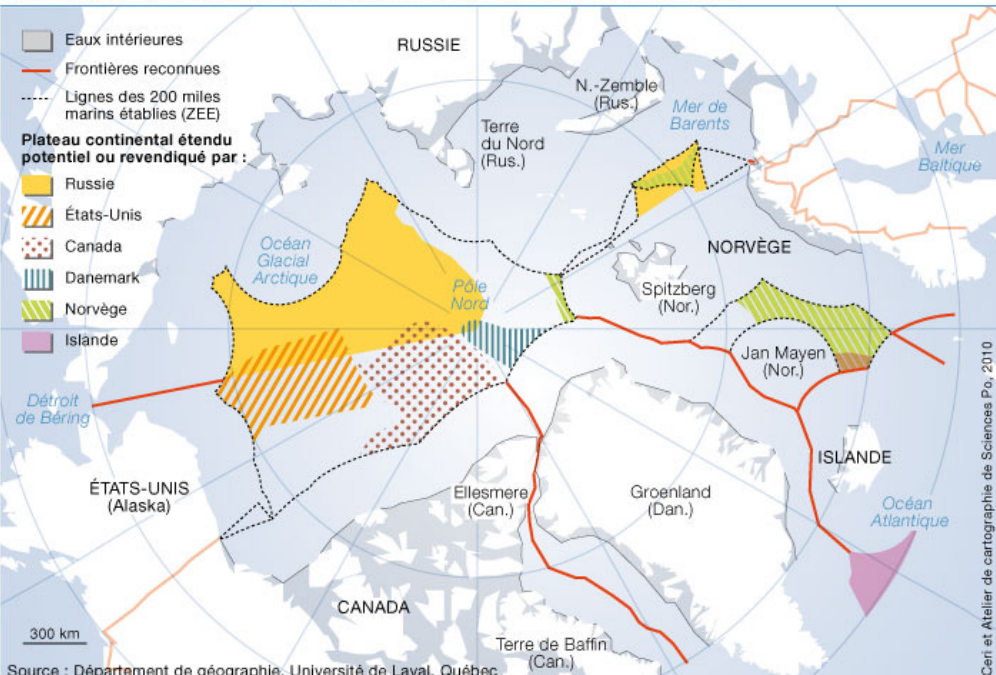
« Minuscule île volcanique glacée et inhabitée, l'île Jan Mayen se trouve dans l'Atlantique-Nord au dessus du cercle polaire et au large de la côte orientale du Groenland. Elle fut longtemps située dans un angle mort géopolitique, entre deux colonies danoises, le Groenland et l'Islande.

Trois phénomènes vont contribuer à son réveil géopolitique au XX em siècle. La création d'un **Etat norvégien indépendant de la Suède en 1905**, qui cherche à affirmer sa puissance en prenant **possession de l'île en 1929**. La **Seconde Guerre mondiale puis la Guerre froide** qui font de tout l'Atlantique-Nord un lieu d'affrontement majeur, alors que l'Islande voisine devient indépendante du Danemark en 1944. Enfin, depuis les années 1970, la course à la mer des Etats littoraux qui cherchent à étendre leur souveraineté – et donc contrôler - leurs voisinages maritimes et leurs ressources.

La fixation des ZEE autour de Jan Mayen fut conflictuelle et nécessita **les arbitrages de la Cour Internationale de Justice de La Haye**. Dans ces parages, les frontières (ZEE) ne sont définitivement fixées entre la Norvège, le Danemark et l'Islande qu'entre **1981 et 1993**.

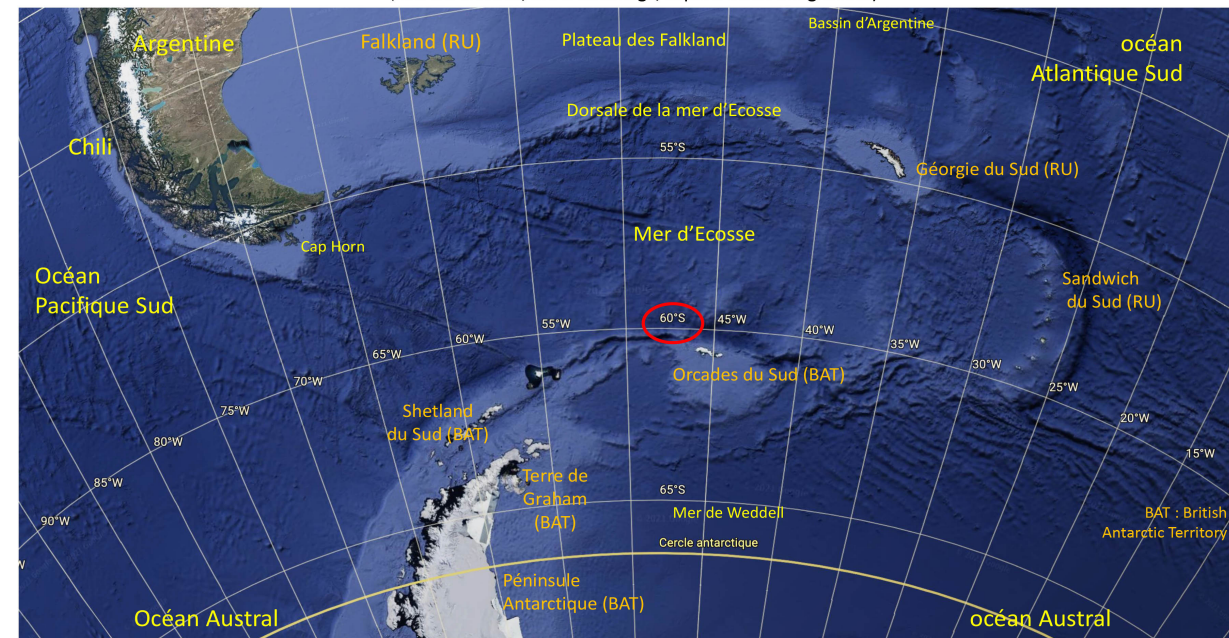
Au total, la possession de cette toute petite île de 377 km² permet à Oslo de contrôler une immense ZEE de 273 000 km². »

Frontières négociées, revendiquées et potentielles dans l'Arctique





L'environnement géostratégique des Falkland : verrou britannique de l'Antarctique et British Antarctic Territory
(Laurent Carroué, CNES Géoimage, copie d'écran GoogleEarth)



Une nouvelle soif de terres :
la conquête des pôles et les frontières
L'Antarctique et ses mers bordières (2)

Au sud, espace continental de l'Antarctique protégé par statut international spécifique qui le met en théorie à l'abri des revendications.

Malgré tout expression de revendications par Etats au cas où. Multiplication d'opérations scientifiques pour affirmer sa présence.

Voir le dossier sur les Falkland (Malouines ou Malvinas) et le système géostratégique britannique, largement inconnu en France mais très cohérent.

« *Quant on attaque l'Empire, l'Empire contre-attaque* » (film connu)

<https://geoimage.cnes.fr/fr/geoimage/royaume-uni-les-falkland-le-verrou-geostrategique-britannique-de-latlantique-sud-et-de>



8.9. Iles, frontières maritimes et gestion des flux migratoires

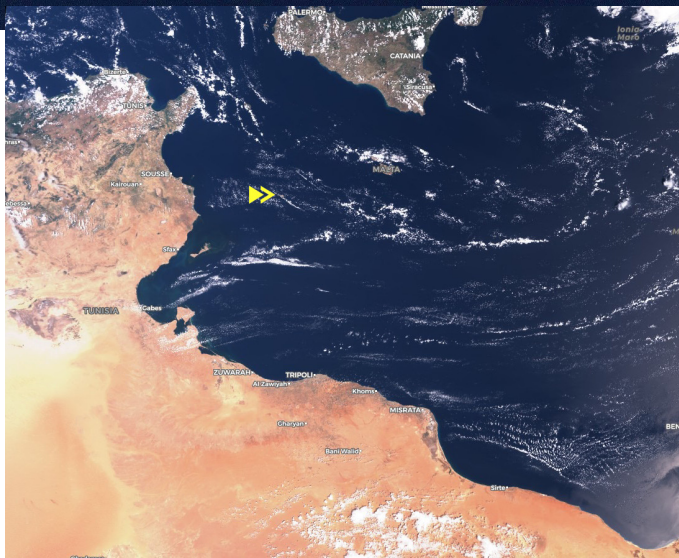
Lampedusa.

Appartenant à l'archipel italien des Pélages, la petite île de Lampedusa est devenue ces dernières d'écennies une île-frontière au cœur des flux internationaux de migrants clandestins cherchant par la Libye à entrer dans l'Union européenne.

Ceci s'explique par sa situation géographique au centre de la Méditerranée centrale et sa proximité avec la rive sud d'un côté ; par la montée des enjeux démographiques et de développement en Afrique subsaharienne et l'implosion de la Libye devenue la proie de milices armées pour lesquelles le trafic de migrants s'avère très lucratif de l'autre. »

Lampedusa est l'une des îles des Pélages. Elle se trouve à 128 km à l'est-nord-est du ras Kaboudia (Tunisie), 160 km à l'ouest-sud-ouest du Blata Tal-Melh (Malte), 208 km au sud-sud-ouest de Palma di Montechiaro (Sicile), et 292 km au nord de Tripoli (Libye).

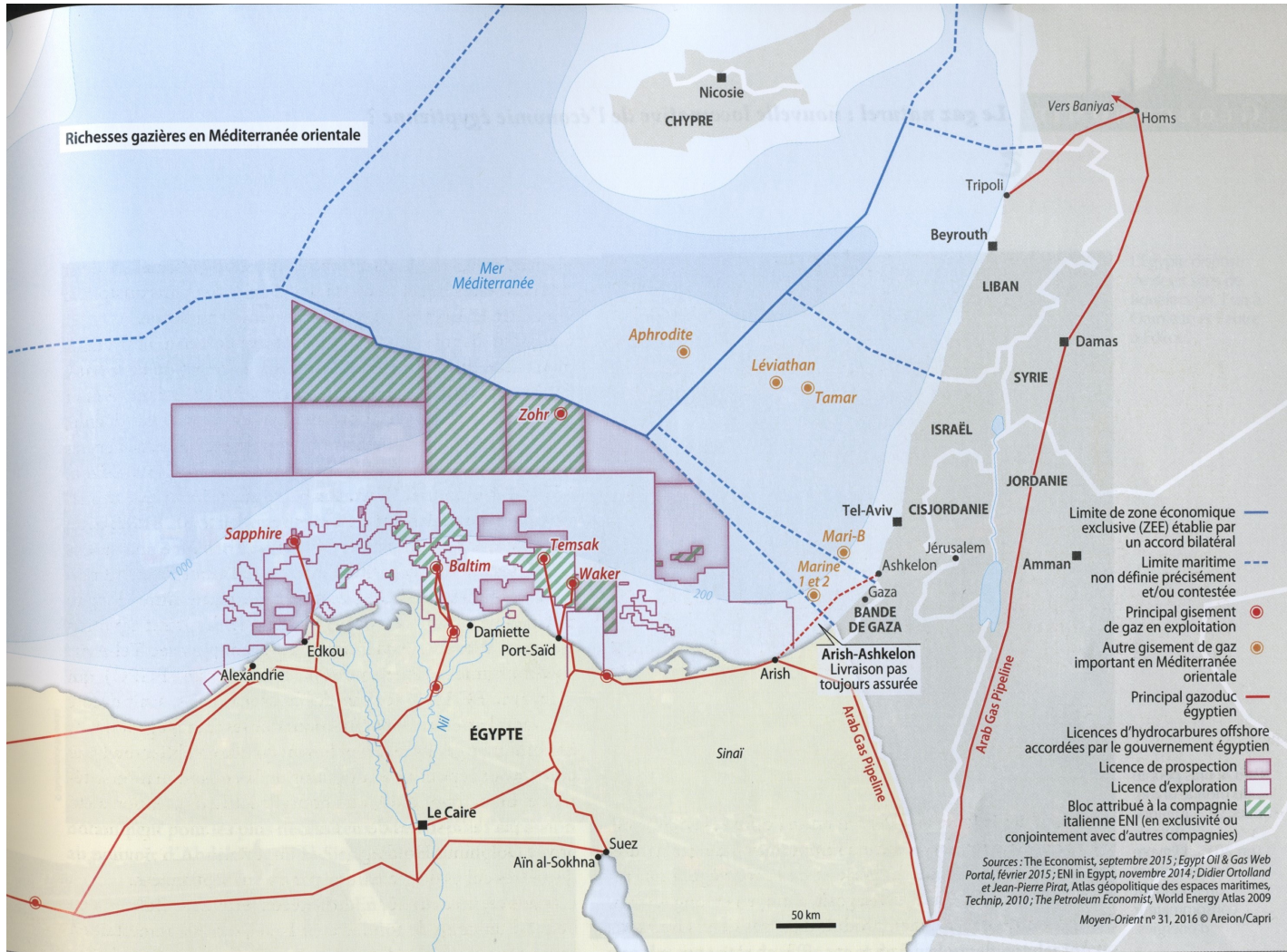
<https://geoimage.cnes.fr/fr/geoimage/lampedusa-une-ile-frontiere-au-coeur-des-migrations-internationales-entre-lafrique-et>



Iles de la mer Egée : Grèce/Turquie

<https://geoimage.cnes.fr/fr/geoimage/grece-turquie-les-iles-grecques-de-samos-et-lesbos-en-mer-egee-tensions-geopolitiques>





La Méditerranée : la révolution actuelle des hydrocarbures off-shore

Aujourd'hui, véritable révolution énergétique en Médit. orientale accélère course à la mer.

Maritimisation d'Israël, Egypte, Liban, Chypre, Turquie.

D'où soit accords bilatéraux (Egypte/Chypre)

Soit tensions et conflits plus ou moins graves (Chypre/Grèce/Turquie)

Même premières rencontres Israël/Liban en 2020 car manne financière attendue pour un Liban en ruine.

Lancement de très lourds investissements nécessite au préalable cadre juridique frontalier clair.

Cartes de la Revue *Moyen-Orient* (bimensuelle, excellente)



Océan indien : les îles Eparses de la France d'Outre-Mer

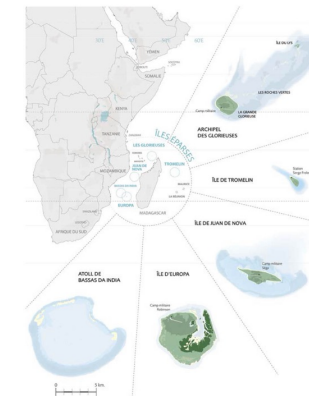
Composé de cinq minuscules îles très éloignées les unes des autres- Tromelin, Glorieuses, Juan de Nova, Europa, Bassas de India, les îles Éparses couvrent seulement 43 km² mais représente 640 400 km² d'espace maritime sous juridiction française.

Si elles sont revendiquées par Maurice ou Madagascar, elles permettent d'affirmer la présence de la France dans l'océan Indien ou le Canal du Mozambique aux côtés de La Réunion ou de Mayotte. Elles font partie en effet du territoire des TAAF- Terres australes et antarctiques françaises.

La création d'aires marines protégées, de réserves naturelles ou de Parc naturel marin y renforce les stratégies de protection des milieux, de l'environnement et de la biodiversité alors que la gestion durable des ressources halieutiques devient un enjeu majeur.

<https://geoimage.cnes.fr/fr/geoimage/ocean-indien-les-iles-eparses-un-levier-daffirmation-de-la-france-outre-mer>

Terres australes et antarctiques françaises
TAAF
District des Îles Éparses



Les îles Éparses :
repères géographiques et statistiques
(sources : TAAF – District des îles Éparses)

	Superficie km ²	%	superficie récifale (km ²)	Surface de la ZEE (km ²)	%
Tromelin	1	2	1,4	285 300	45
Glorieuses	7	16	165*	43 614	7
Juan de Nova	5	12	193	61 050	10
Bassas de India	0	0	47	123 700	19
Europa	30	70	86,5	127 300	19
Total	43	100	492,9	640 964	100

* plus banc du Geysier : 240 km²



8.7. Frontières et grands détroits internationaux

Les détroits danois, verrous de la Baltique.

Enjeux frontaliers et enjeux géostratégiques; laboratoire de coopération transfrontalière dans l'UE.

« Situés entre l'Allemagne, le Danemark et la Suède, les détroits danois mettent en contact la mer Baltique avec la mer du Nord. Ils sont si étroits qu'ils font de la mer Baltique certes une véritable Méditerranée septentrionale, mais quasi-fermée.

Dès le haut Moyen-Age le contrôle des détroits, donc de la navigation maritime, est un enjeu économique et géopolitique majeur, aux échelles régionale et continentale. Encore aujourd'hui, le statut international et le rôle des détroits sont un enjeu multiforme, en particulier géostratégique avec la question de l'accès de la Russie à la mer du Nord.

Ce territoire est aussi devenu un laboratoire de la coopération transfrontalière entre Danemark et Suède, aboutissant à l'émergence d'une euro-métropole regroupant Copenhague et Malmö. »

<https://geoimage.cnes.fr/fr/geoimage/danemarksuede-les-detroits-danois-verrou-strategique-de-la-mer-baltique-et-laboratoire-de>



Copenhague
(Danemark)

Malmö
(Suède)

COPENHAGUE, MALMÖ ET L'ØRESUND BRIDGE :

MOBILITÉS, INTÉGRATION MÉTROPOLITAINE ET COOPÉRATIONS TRANSFRONTALIÈRES

L'essor d'une véritable Eurorégion métropolitaine transfrontalière et maritime

L'ouverture de cet équipement bouleverse le fonctionnement des relations traditionnelles entre Copenhague et Malmö, le sud de la Scanie et l'île de Sjælland. Les deux centres-villes ne sont plus dorénavant qu'à une demi-heure de trajet en train ou en voiture.

Au total en vingt ans, plus de 115 millions de véhicules ont utilisé cet ouvrage. Il totalise aujourd'hui le passage annuel de plus de 7,5 millions de véhicules, voitures et poids-lourds. En accélérant les mobilités, il participe de la création d'une véritable Eurorégion transfrontalière présentant deux caractéristiques bien spécifiques : être à la fois maritime et métropolitaine.

<https://geoimage.cnes.fr/fr/geoimage/danemarksuede-les-detroits-danois-verrou-strategique-de-la-mer-baltique-et-laboratoire-de>

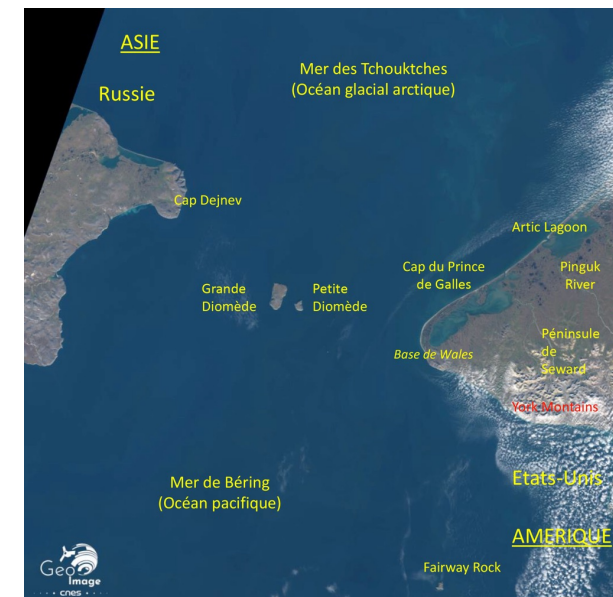


Le face-à-face Russie/Etats-Unis : le détroit de Béring

Seul contact frontalier direct entre les deux pays

« Etroite fenêtre maritime à l'interface entre les immenses océans Arctique et Pacifique, le détroit de Béring sépare aussi sur environ 90 kilomètres de large l'Asie de l'Amérique. Point de passage millénaire entre deux continents ou « rideau de glaces » durant la Guerre froide, ce détroit a une fonction géostratégique majeure. Unique frontière directe entre la Russie et les Etats-Unis, délimitée seulement en 1990, la région du détroit de Béring est aujourd'hui confrontée au changement climatique et à l'ouverture des nouvelles routes maritimes arctiques. »

<https://geoimage.cnes.fr/fr/geoimage/le-detroit-de-bering-fenetre-frontiere-et-interface-geostrategiques-entre-océans-glacial>





Le détroit de Gibraltar

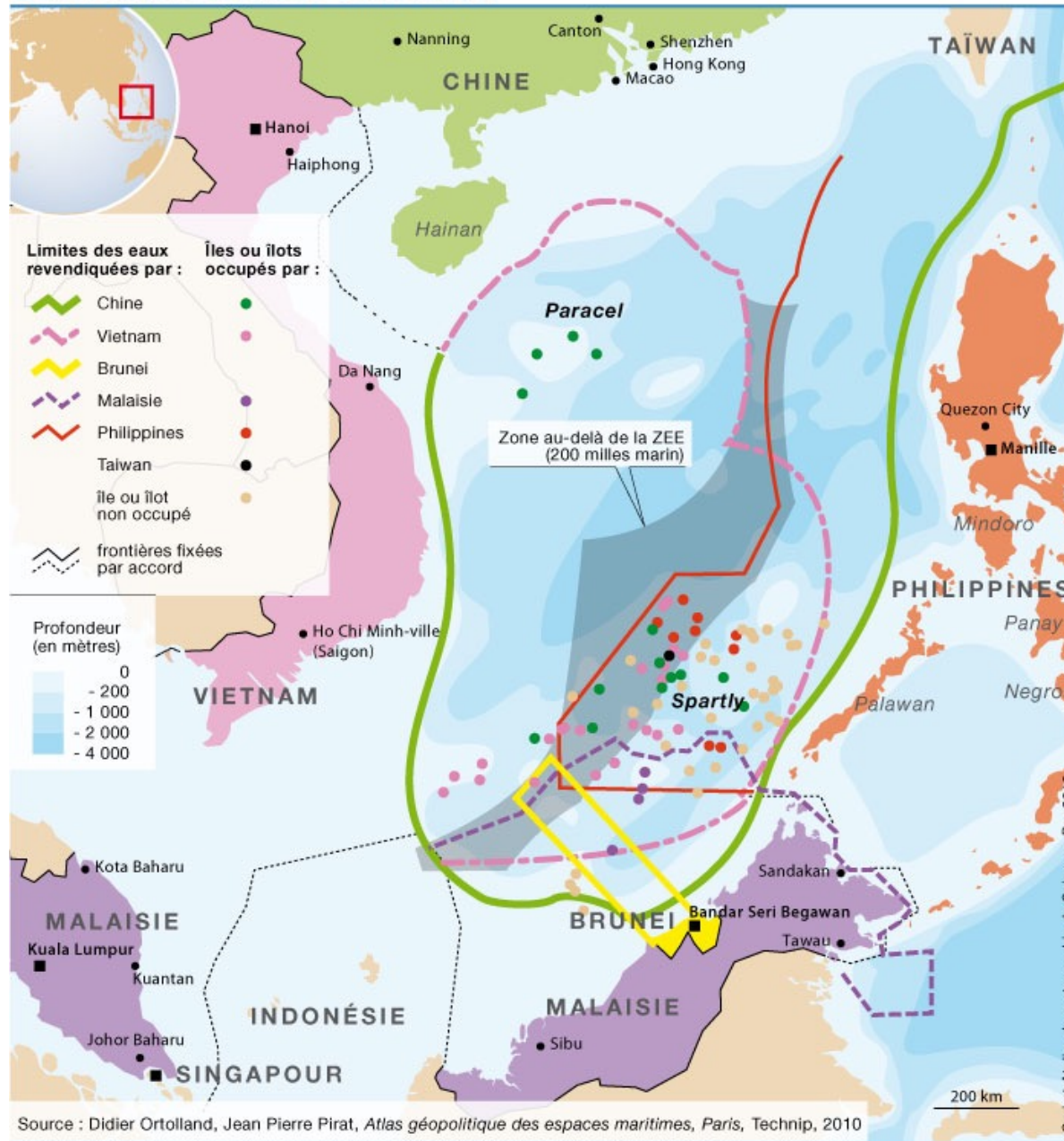
Long de 60 km d'ouest en est et large de seulement 14 km dans sa partie la plus étroite, le détroit de Gibraltar met en contact l'Afrique et l'Europe, l'Océan atlantique et la Mer méditerranée, le Maroc et l'Espagne.

Il fonctionne donc à la fois comme une porte, un verrou et une interface d'une qualité exceptionnelle. Il constitue donc un enjeu géostratégique majeur aux échelles continentale et mondiale. Son contrôle et la sécurité de la navigation et de flux d'échanges multiformes y expliquent de fortes rivalités géopolitiques, symbolisées en particulier par la présence des enclaves de Gibraltar (RU) et de Ceuta (Esp).

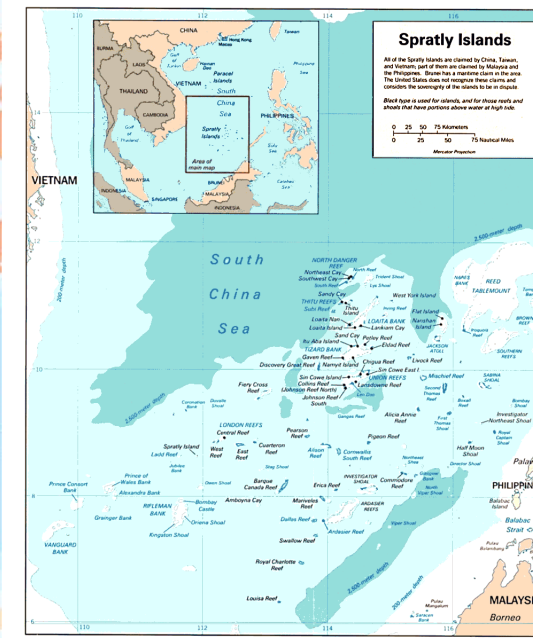
<https://geoimage.cnes.fr/fr/geoimage/le-detroit-de-gibraltar-une-porte-un-verrou-et-une-interface-strategique-entre-atlantique>

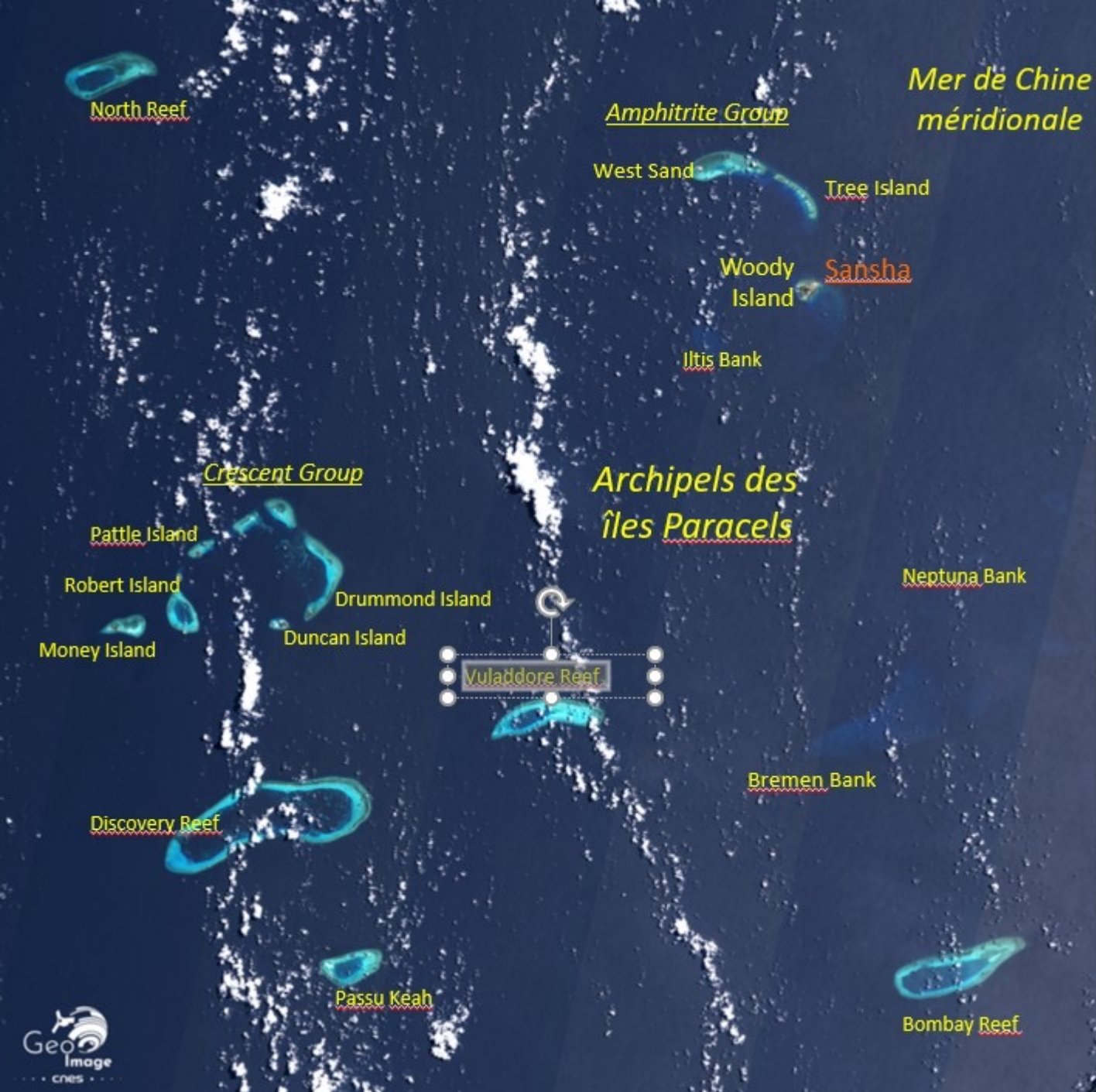


Revendications en Mer de Chine du Sud



La Mer de Chine du Sud : un enjeu brûlant face à la projection maritime chinoise





Les Paracels en Mer de Chine

Ce **conflit** – qui est à la fois **territorial, car insulaire, et frontalier, car maritime** - témoigne que pour Pékin la maritimisation du pays passe par la maîtrise, la possession et l'appropriation des mers bordières.

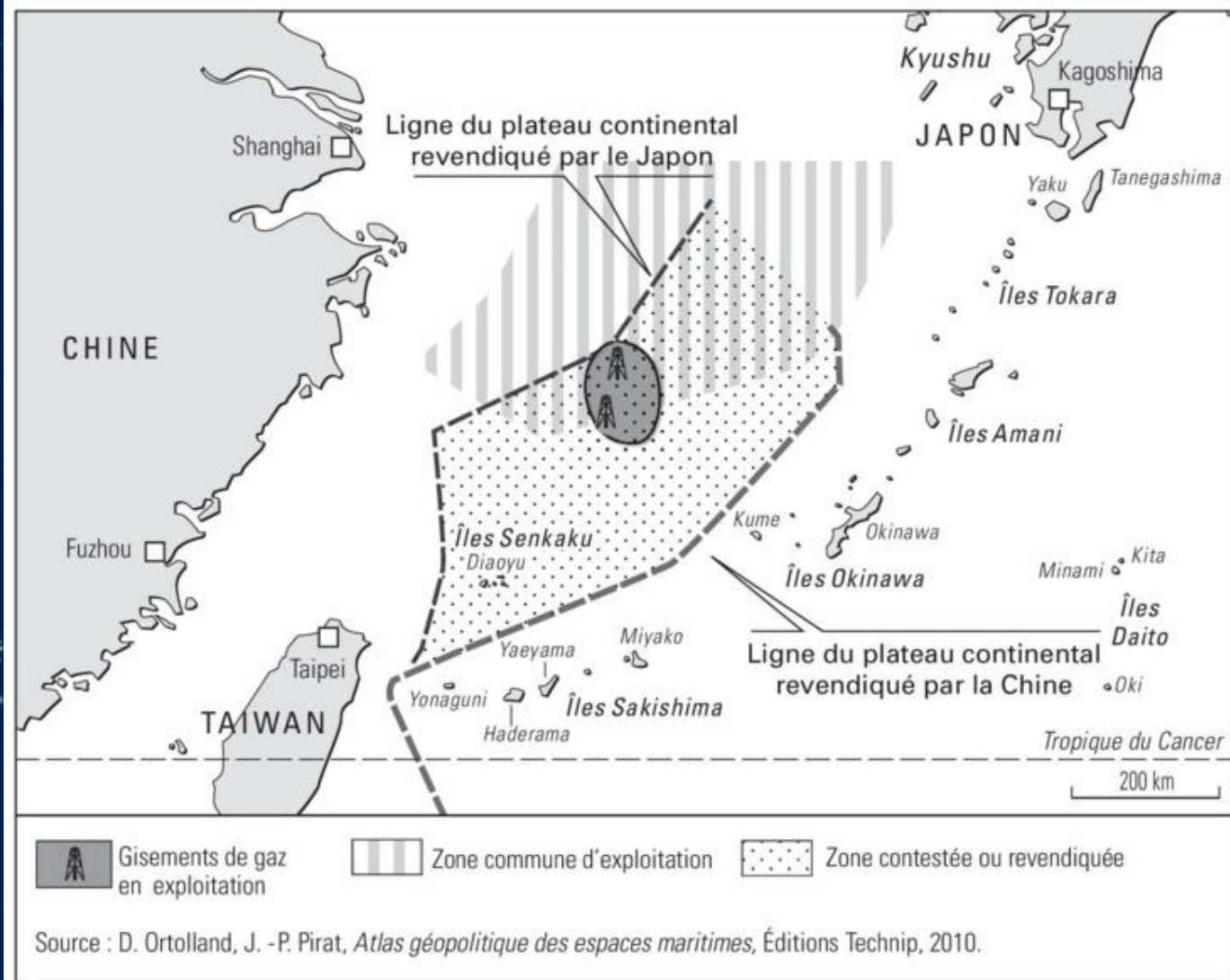
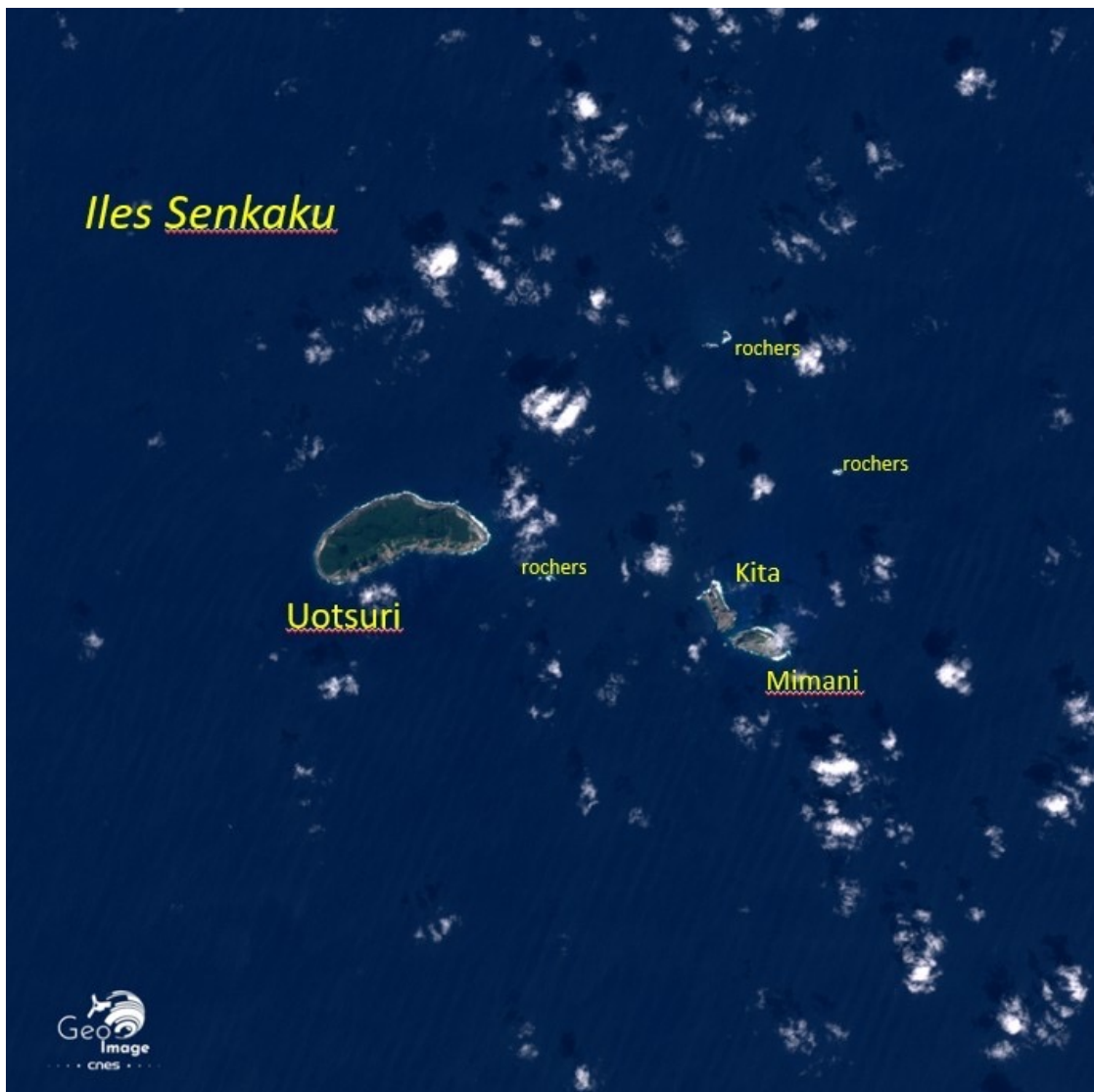
Cette projection suppose pour être efficace de disposer de points d'appuis terrestres de qualité, tels l'archipel des Paracels. Quitte à y construire à partir de récifs et d'atolls de véritables îles.

Les bases qui y sont installées rappellent qu'il ne peut y avoir projection de puissance sur les mers et les océans sans forces navales d'un côté et sans bases et points d'appui terrestres pour les accueillir de manière permanente de l'autre.

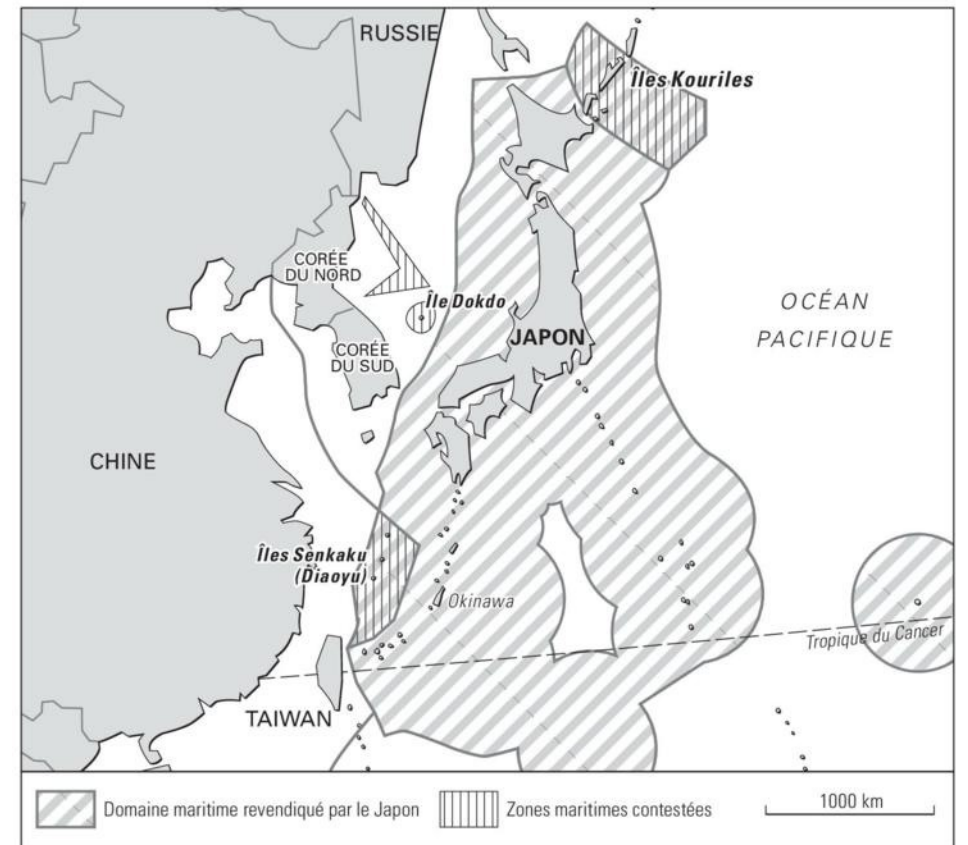
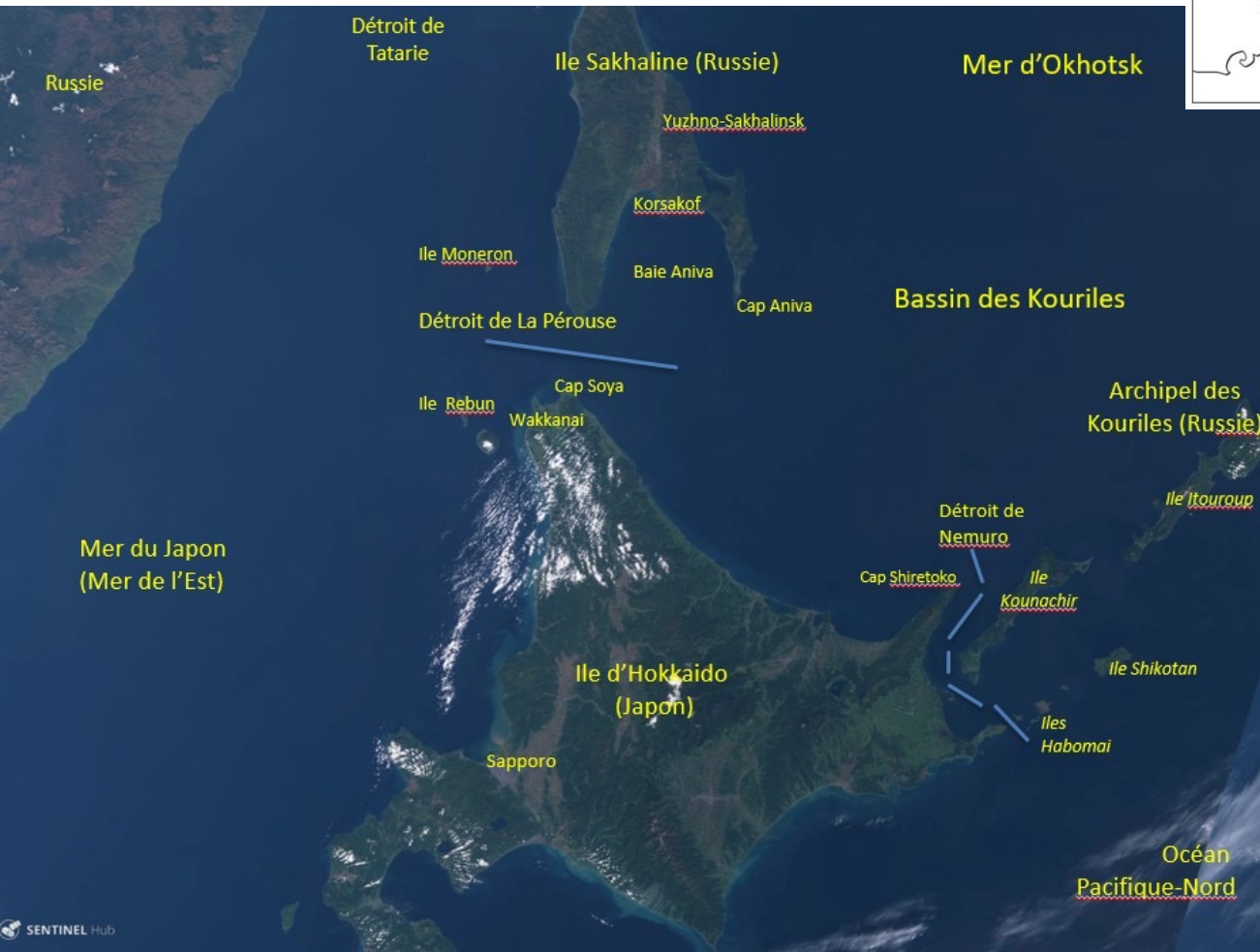
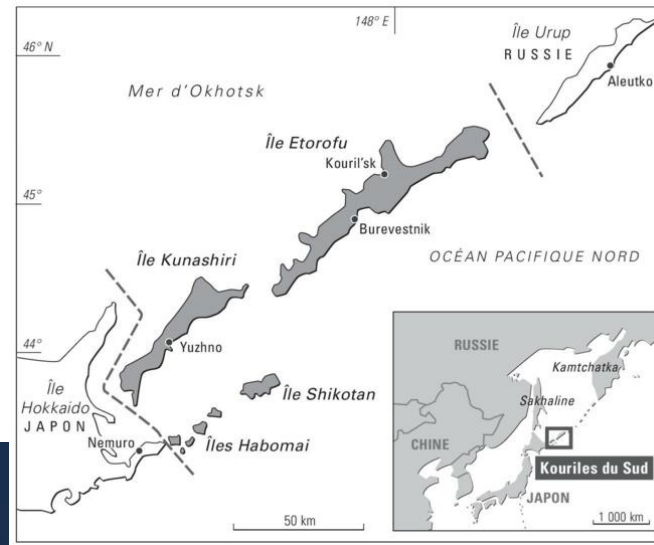


<https://geoimage.cnes.fr/fr/geoimage/chine-larchipel-des-paracels-construire-des-iles-pour-projeter-sa-puissance-et-controler-la>

Les Senkaku : des îles minuscules inhabitées, prétexte à des rivalités géopolitiques entre Chine et Japon



Les Kouriles : le conflit Japon/ Russie au Nord



Site CNES Géoimage : <https://geoimage.cnes.fr/fr>

Des images et analyses en accès libre, direct et gratuit

Selon vos ordinateurs et la configuration de vos écrans, les images peuvent vous sembler parfois plus ou moins sombres ou ternes.

Pour les personnes dotées d'équipements Apple Mac, vous pouvez ouvrir « Outils/réglage de la couleur » et gérer selon vos souhaits (exposition, contrastes, tons, saturation, température) afin d'obtenir l'image qui convient le mieux à vos besoins.

A l'école, en collège, au lycée, en classes préparatoires ou à l'université, vous pouvez très largement mobiliser, projeter et distribuer ces documents pour un usage non-commercial (en indiquant source et copyright) de type pédagogique ou scientifique.

Vos élèves ou étudiants peuvent aussi se constituer progressivement des « valises » d'images satel. qu'ils pourront par la suite remobiliser.

Pour apprendre, étudier, voyager ou rêver.

En vous souhaitant une bonne journée

